



17562.0285.0 REV1

# Catalogo ricambi serie *FUTURA HP*

## Edizione Maggio 2010



# Catalogo ricambi

## 1 GENERALITÀ

Questo catalogo comprende tutte le parti di ricambio per la manutenzione e assistenza delle caldaie FUTURA HP e ne sostituisce tutte le precedenti edizioni.

## 2 MODELLI E CARATTERISTICHE

I modelli si differenziano tra loro per una caratteristica fondamentale:

### 2.1 Portata termica utile massima al riscaldamento

In relazione alla portata termica utile massima al riscaldamento, sono possibili due diversi modelli, distinti dalla parte numerica sulla sigla del modello:

*Modello 50 (54 kW), 90 (94 kW)*

## 3 MATRICOLA E IDENTIFICAZIONE DEL TIPO DI CALDAIA

Ogni caldaia FUTURA HP prodotta è contraddistinta da un numero di matricola.

È importante che tale numero venga citato dall'operatore del centro di assistenza in qualsiasi rapporto diretto con la casa costruttrice (moduli di garanzia e relazioni di intervento; richiesta di informazioni tecniche ecc.)

Procedendo da sinistra verso destra esso identifica:

- A) La portata termica utile massima al riscaldamento.
- B) Il tipo di caldaia nelle sue funzioni caratteristiche
- C) Il tipo di gas per cui è predisposta la caldaia. La lettera "N" indica il metano mentre la lettera "G" il Propano-Butano (GPL);
- D) Cinque cifre indicanti il numero progressivo di produzione.
- E) Quattro cifre indicanti il mese (le prime due) e l'anno di costruzione della caldaia.

Queste cifre sono utilizzate in questo catalogo per poter distinguere gli aggiornamenti del prodotto.

B – Tipo di caldaia      D – Numero progressivo di produzione

**M150.50SR/... N000060510**

A – Potenza max riscaldamento

C – Tipo di gas con cui è stata collaudata e consegnata la caldaia.

E – Mese e anno di produzione.

## 4 CODICE RICAMBIO

Tutte le parti di ricambio che possono essere acquistate hanno un codice di ricambio che le identifica in modo univoco. Il codice di ricambio è composto dal codice di tavola e dalla posizione.

### 4.1 Codice tavola

Il codice tavola è una sequenza di lettere e numeri tali da identificare in modo univoco ogni tavola rappresentata. Il codice della tavola è sempre reperibile in alto a destra della tavola in esame (vedi 4.3).

Nella parte inferiore della tavola vi è una tabella di validità in cui vengono citati i modelli della caldaie validi per quella tavola.

	M150.50SR/...	

In alcune tavole è possibile trovare la dicitura "Valida fino al" e l'indicazione del periodo (mese e anno) di ultimo utilizzo in produzione di taluni particolari. In una tavola successiva si dovrà trovare una tavola con la dicitura "Valida dal" e l'indicazione del periodo (mese e anno) di inizio impiego in produzione di quei particolari.

### 4.2 Codice posizione

La posizione è un numero che viene utilizzato per identificare un particolare oggetto nella tavola.

515	Numerazione Kit (o assieme)	Numerazione parte semplice	125
-----	-----------------------------	----------------------------	-----

Vicino alla posizione si possono trovare delle diciture che servono per meglio identificare la parte di ricambio:

*A – Tipo di gas*

515<sub>G20</sub>      125<sub>G20</sub>      G20 = Metano (Gas naturale)

515<sub>G30-G31</sub>      125<sub>G30-G31</sub>      G30-G31 = Butano – Propano (GPL)

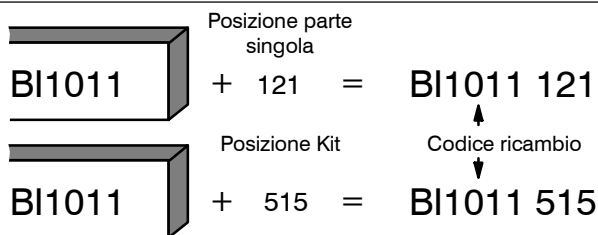
*B – Limitazione della validità*

515<sup>(50)</sup>      125<sup>(50)</sup>      Solo per il modello M150.50SR/...

515<sup>(90)</sup>      125<sup>(90)</sup>      Solo per il modello M151.90SR/..

### 4.3 Composizione del codice di ricambio

Ogni parte di ricambio è composta da un codice di distinzione della tavola e da una posizione. Vengono identificate con una posizione solo le parti effettivamente vendute. Il codice di ricambio viene costruito sommando al codice di tavola (in alto a destra nella tavola) il numero della posizione (singola o kit).



In alcune tavole una parte di ricambio può essere indicata da un codice completo (codice tavola + posizione) questo per indicare che quella parte è acquistabile ma deve essere ordinata con il codice riportato controllando le eventuali note

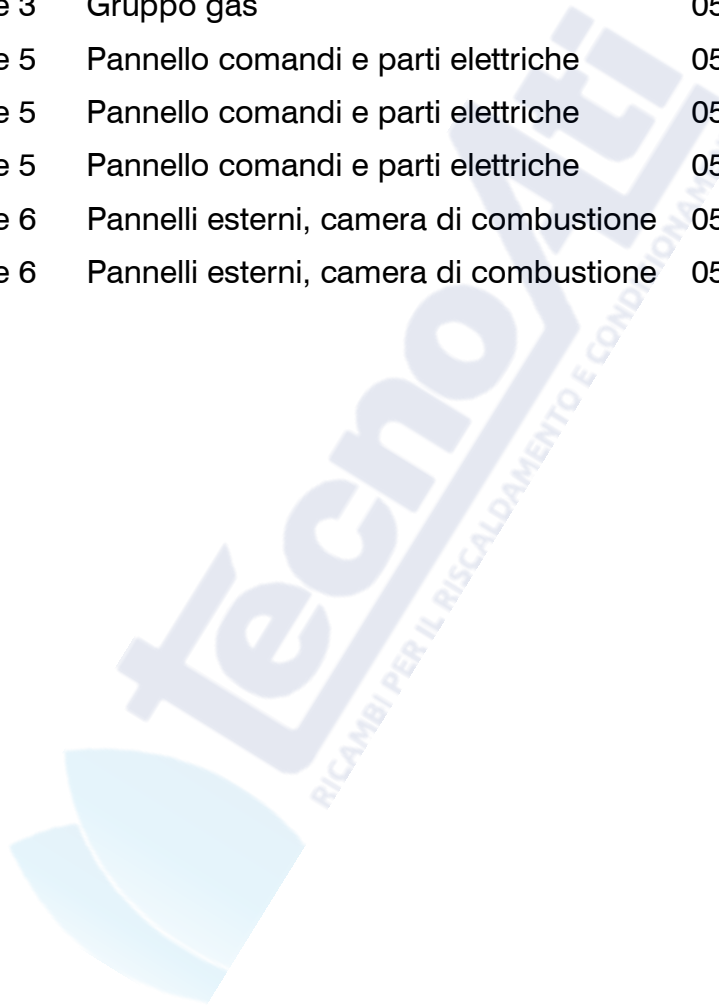
=BI1011 515  
=BI1011 515  
(50)  
=BI1011 516  
(90)

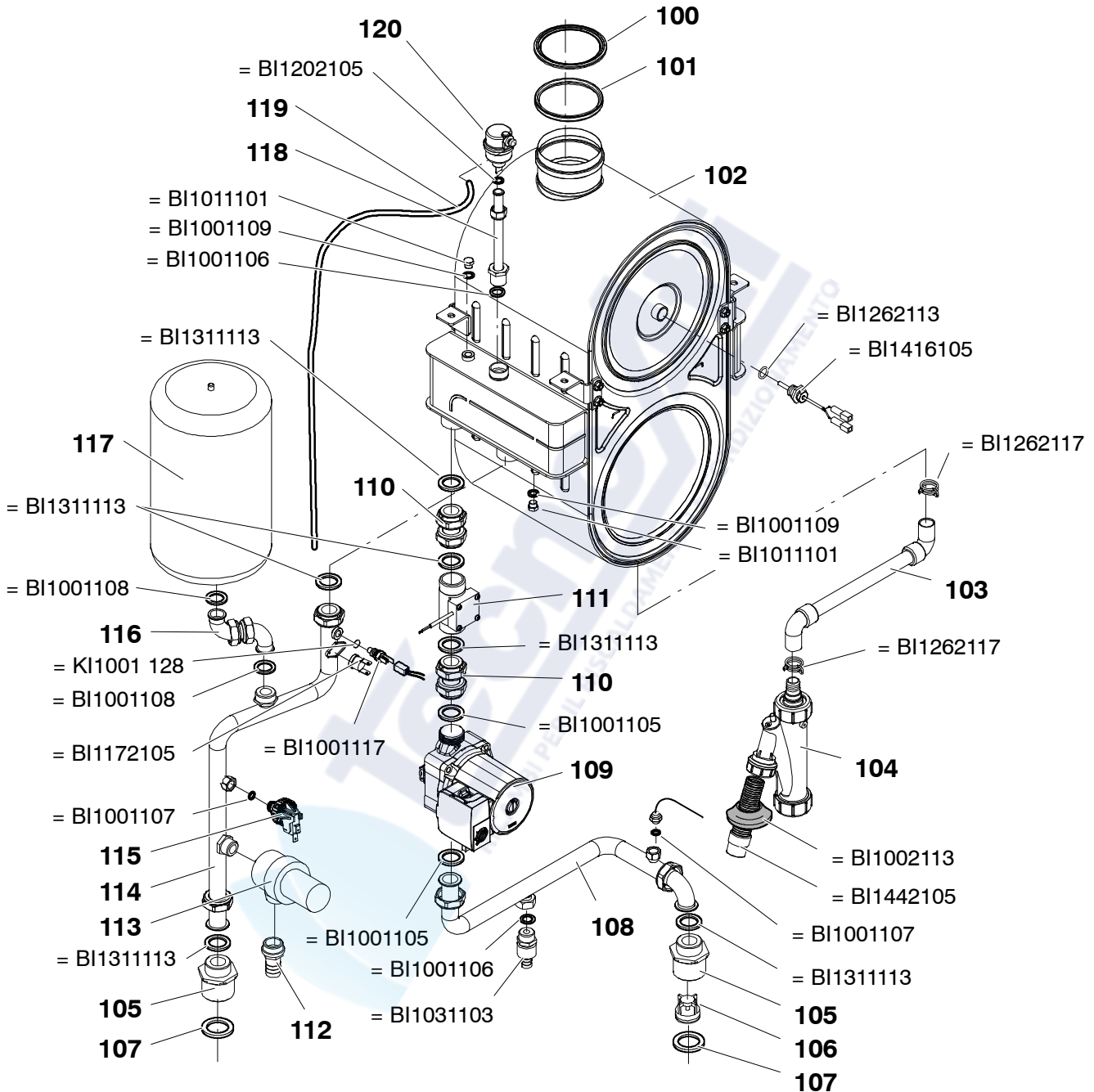
### 4.4 Utilizzo del codice ricambio

Il codice di ricambio deve essere utilizzato in tutti i documenti che servono per relazioni di intervento, ordine ricambi, sostituzione in garanzia, ecc.

# Indice generale

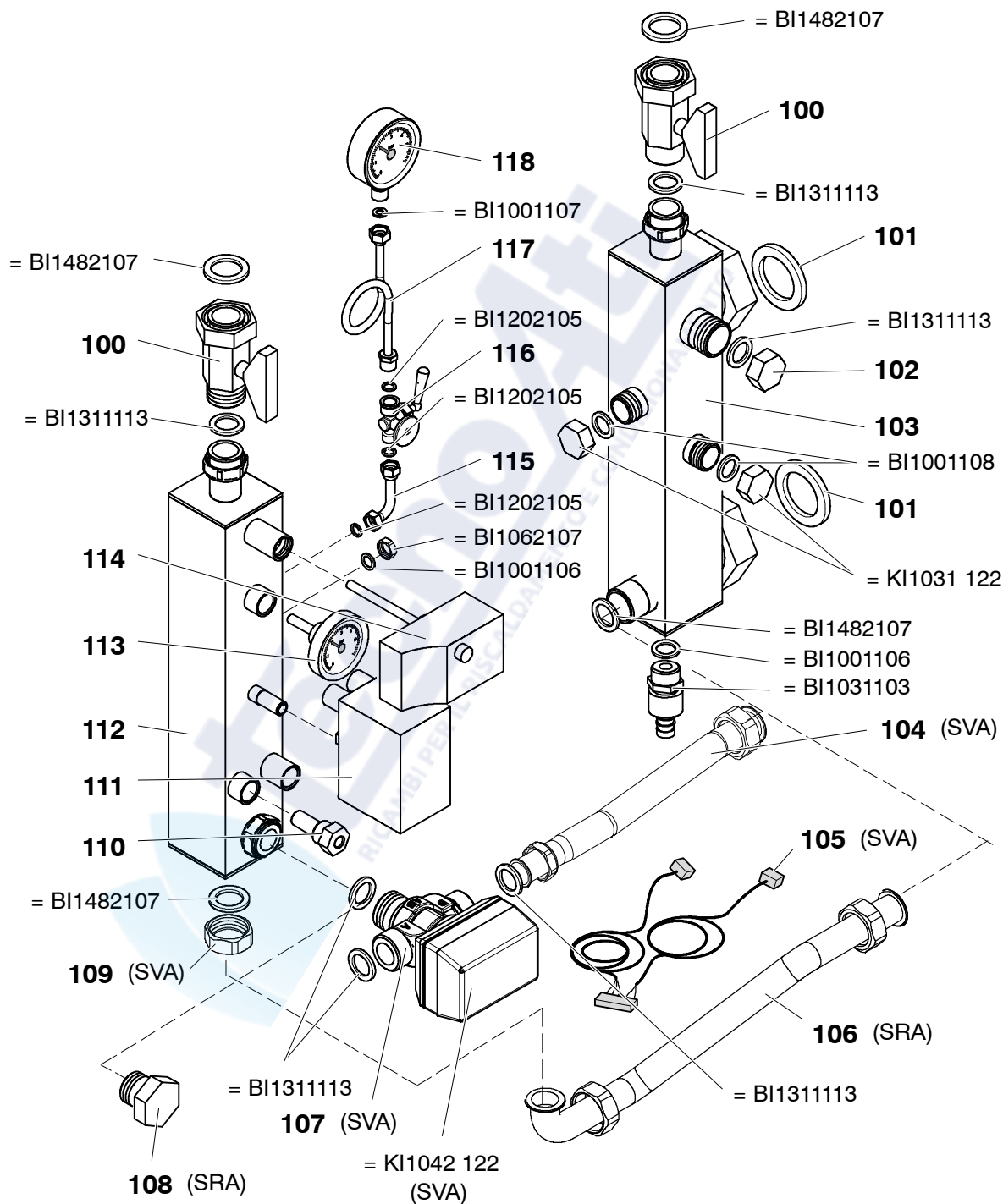
<b>Tavole</b>		<b>Edizione</b>	<b>N° Fogli</b>
BI1482 Parte 2	Gruppo acqua	0510	1
BI1502 Parte 2	Gruppo acqua	0510	1
BI1522 Parte 2	Gruppo acqua	0510	1
BI1532 Parte 2	Gruppo acqua	0510	1
BI1333 Parte 3	Gruppo gas	0510	1
BI2115 Parte 5	Pannello comandi e parti elettriche	0510	1
BI2125 Parte 5	Pannello comandi e parti elettriche	0510	1
BI2155 Parte 5	Pannello comandi e parti elettriche	0510	1
BI1576 Parte 6	Pannelli esterni, camera di combustione	0510	1
BI1586 Parte 6	Pannelli esterni, camera di combustione	0510	1





	M150.50SR/...	M150.M1/...	M150.50SRA/...	M150.50SVA/...

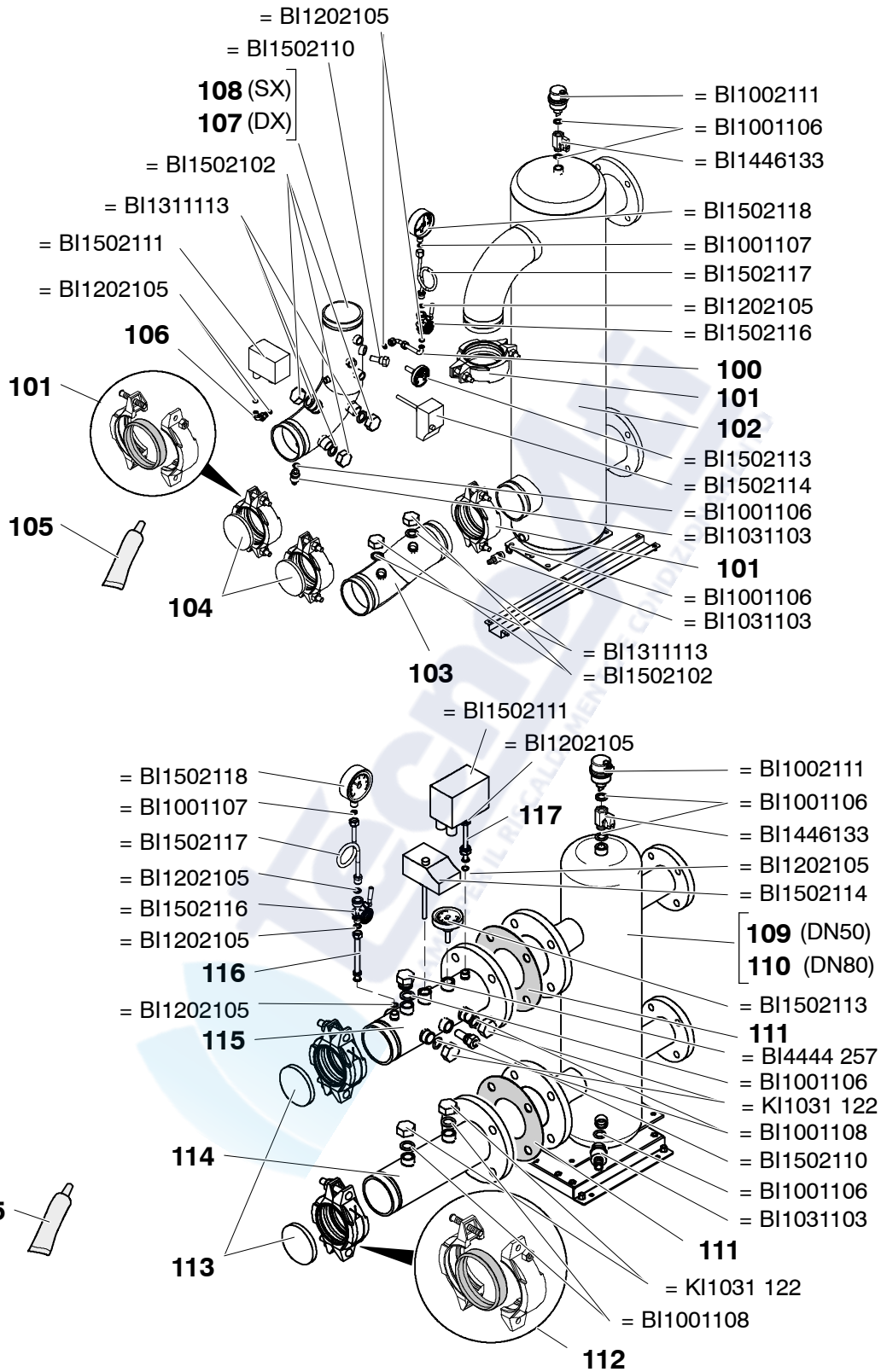




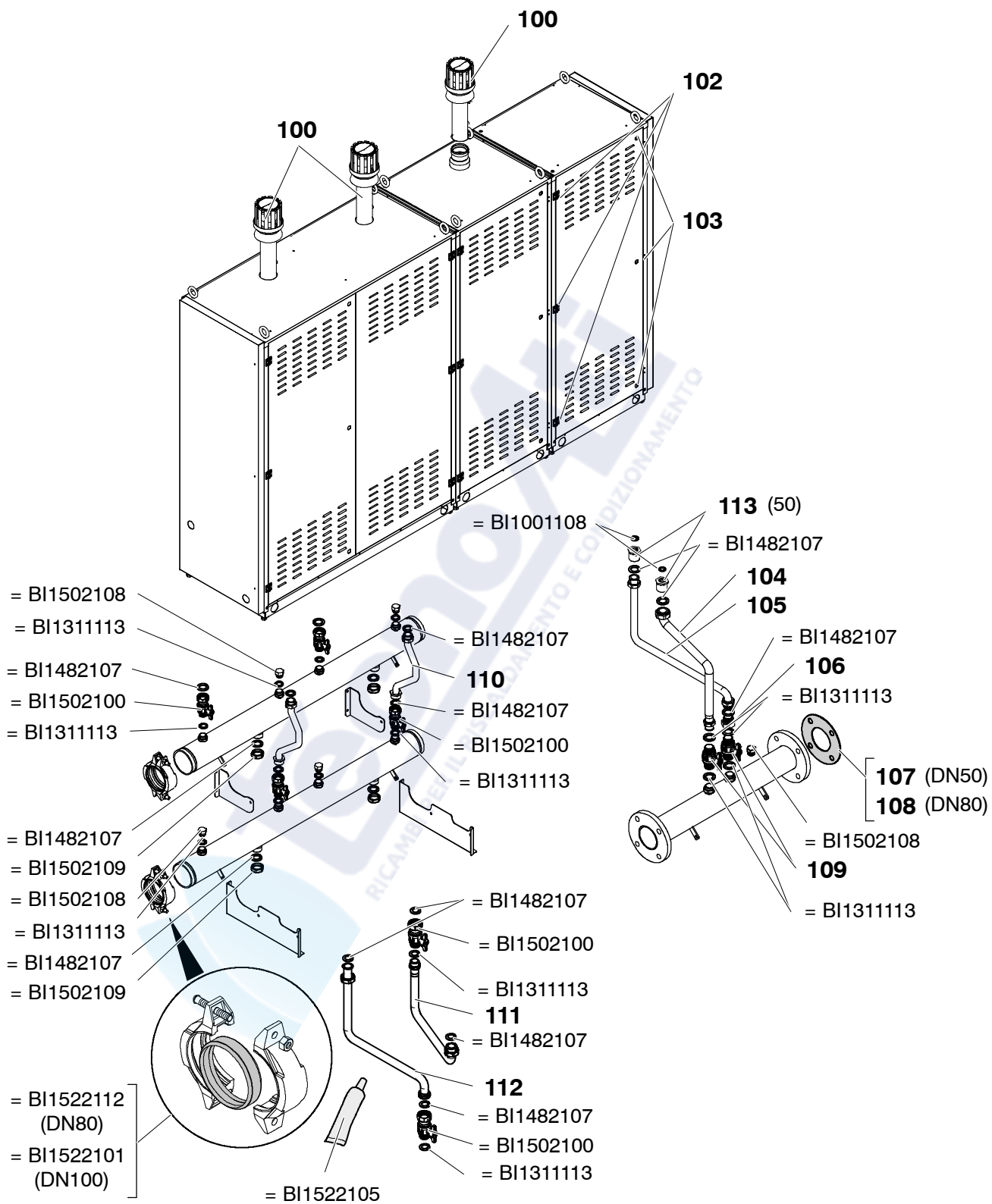
0510

			M150.50SRA/...	M150.50SVA/...



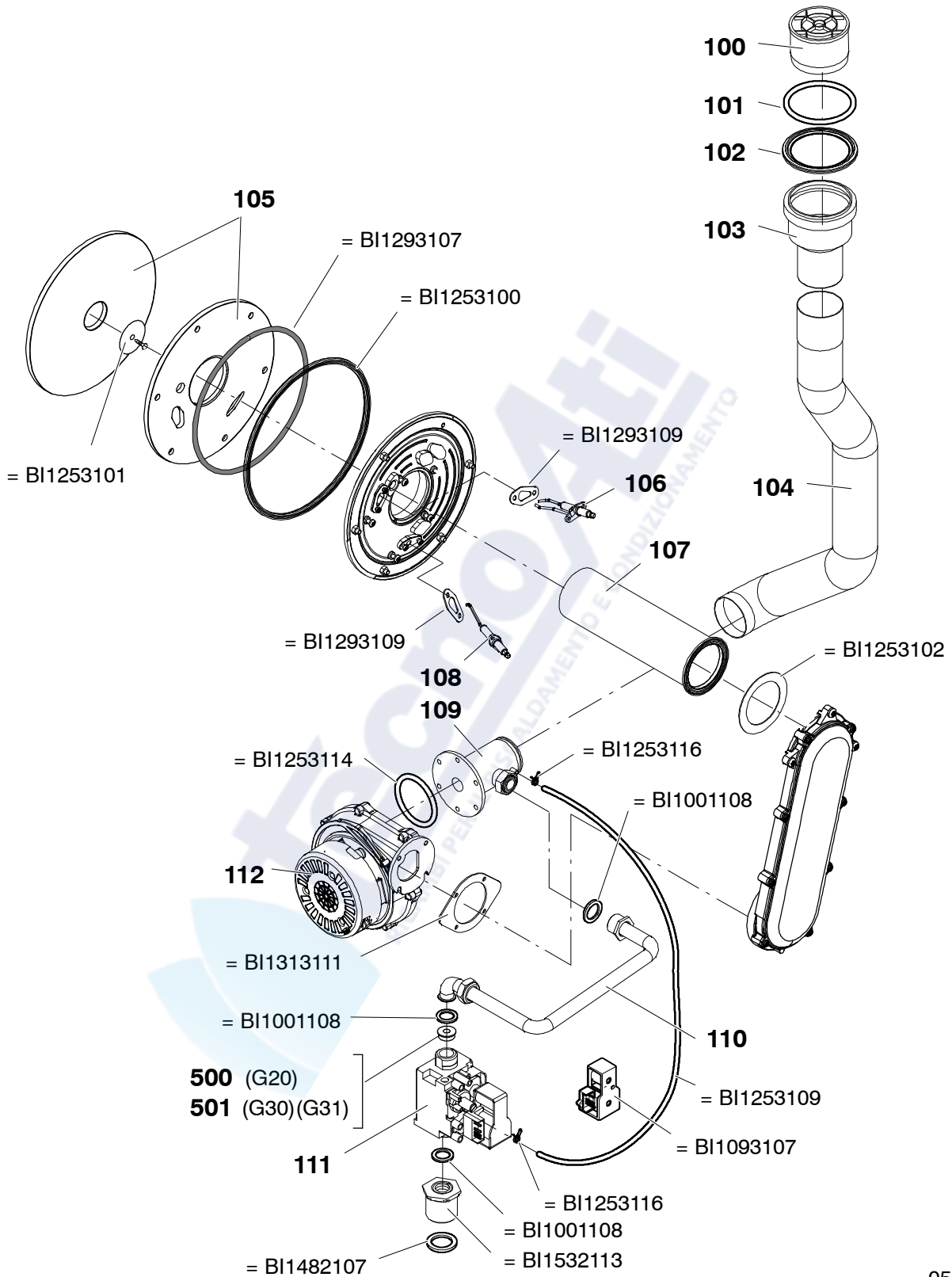


	M150.50SR/...	M150.M1/...		



	M150.50SR/...	M150.M1/...		



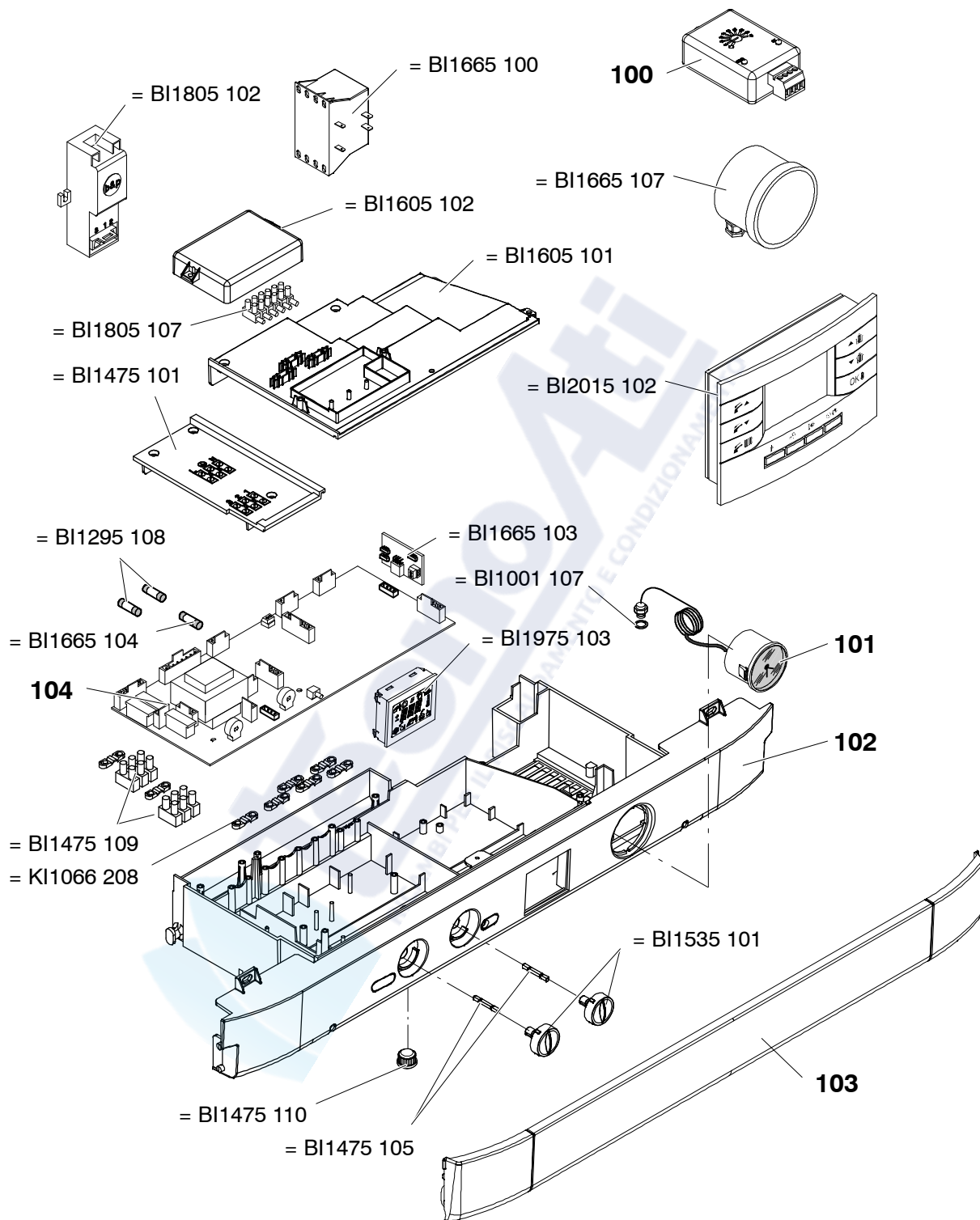


0510

	M150.50SR/...	M150.M1/...	M150.50SRA/...	M150.50SVA/...

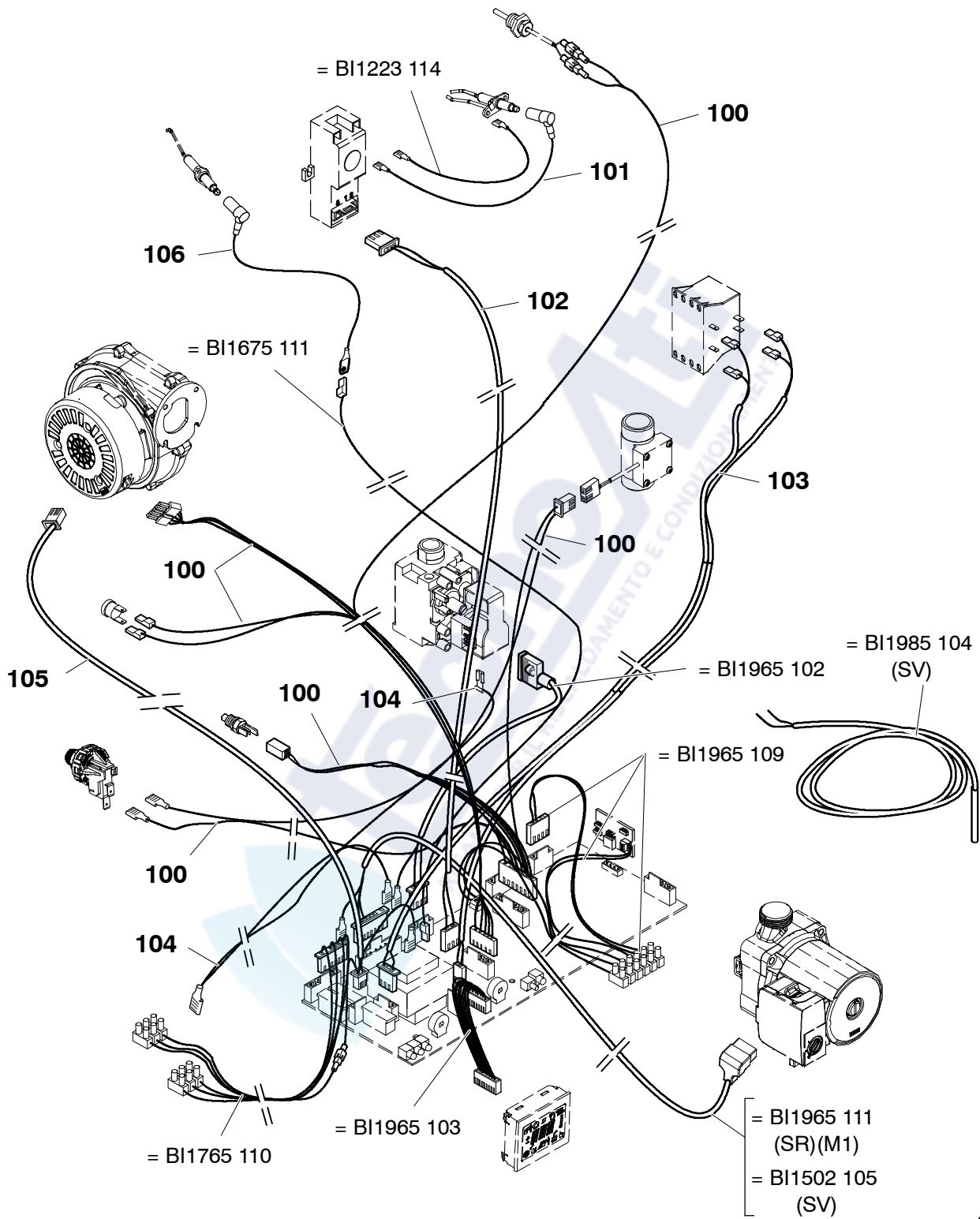






	M150.50SR/...	M150.M1/...	M150.50SRA/...	M150.50SVA/...



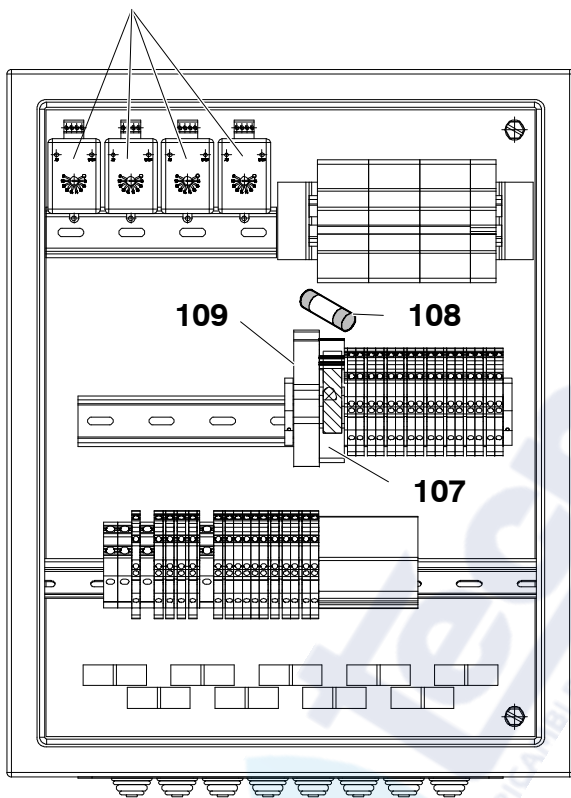


0510

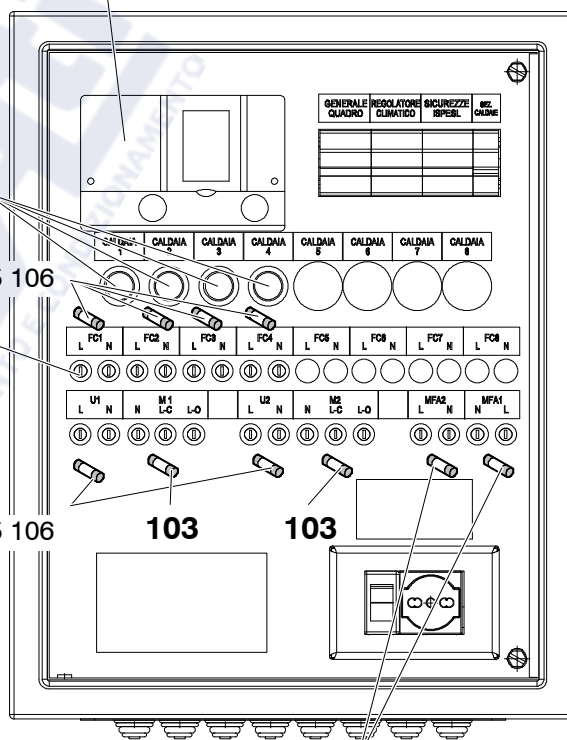
	M150.50SR/...	M150.M1/...	M150.50SRA/...	M150.50SVA/...



= BI2115 100



100



101

= BI2145 106

102

= BI2145 106

103

103

= BI2145 106

106



105



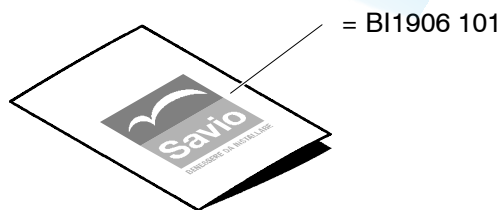
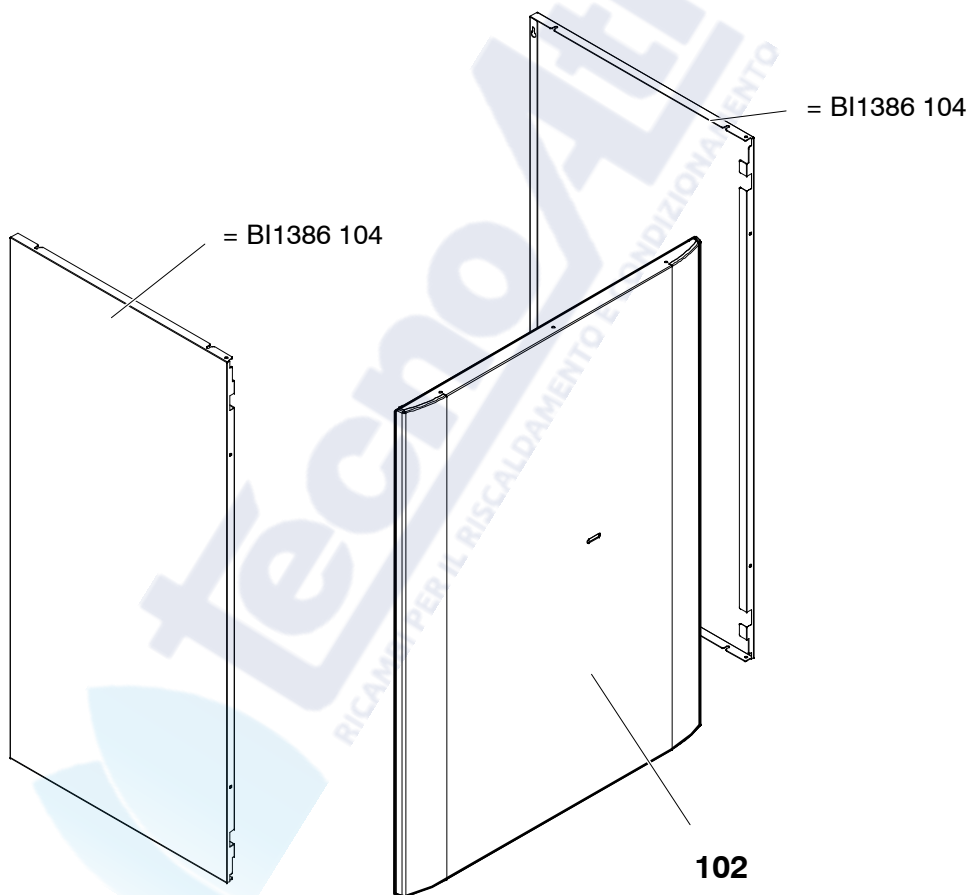
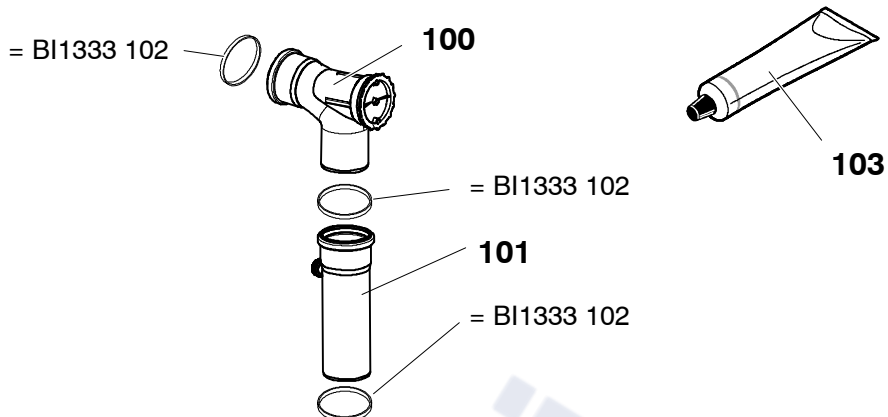
104



M150.50SR/...

M150.M1/...

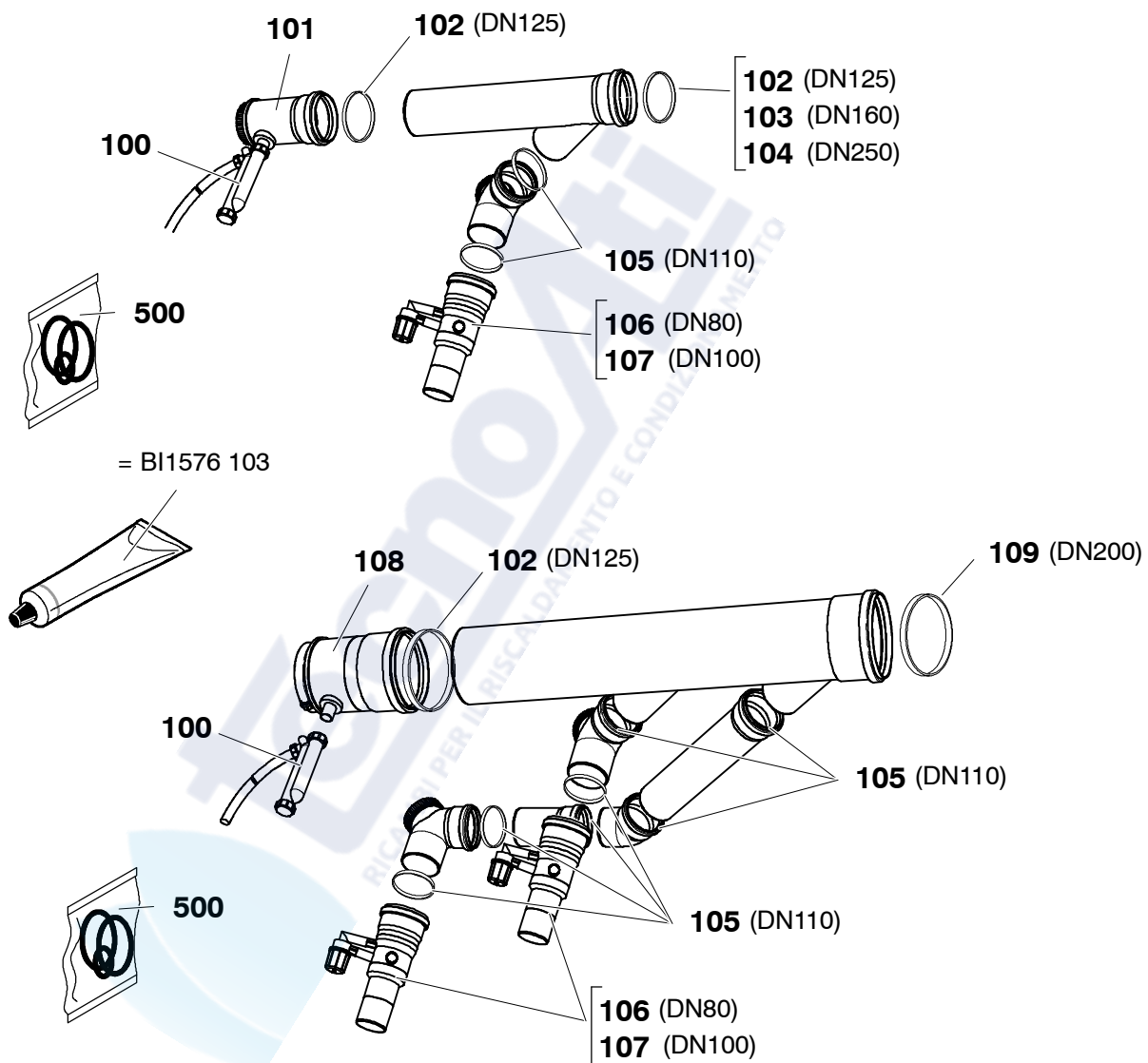




0510

	M150.50SR/...	M150.M1/...	M150.50SRA/...	M150.50SVA/...





0510

	M150.50SR/...	M150.M1/...	M150.50SRA/...	M150.50SVA/...

